

DESRIPTIF SOMMAIRE

ARCHITECTURES et FACADES

Isolation thermique intérieure, respect de la réglementation RT 2012

Les façades exposées coté rue:

- Aux RDC et 1^{er} étage, la pierre, dite "de taille", pierre calcaire beige clair ou équivalent,
- Aux 2^{ème}/3^{ème} et 4^{ème} étages, un agencement de plaquettes de terre cuite ton rosé rouge et un enduit ton dito pierre,
- Au 5^{ème} étage, un habillage en zinc gris quartz de Vieille Montagne ou équivalent.

Les façades axées sur jardin:

- Aux RDC/1^{er}/2^{ème}/3^{ème} et 4^{ème} étage, enduit ton pierre ou équivalent
- Au 5^{ème} étage, un habillage en zinc gris quartz de Vieille Montagne ou équivalent ou enduit suivant localisation.

La toiture:

- Toiture terrasse, non accessible. Une grande partie de cette terrasse est végétalisée. L'autre partie, gravillonnée, recevra les appareillages techniques qui seront cachés à la vue, derrière les acrotères de la toiture terrasse et un acrotère qui se prolonge en pare-vue.

Les menuiseries extérieures:

- Les fenêtres seront de type bois-alu avec une finition prélaquée ton gris moyen (ou équivalent)
- Les garde-corps des balcons, terrasses et clôtures par serrurerie en acier prélaqué d'un ton gris foncé ou équivalent
- Les sols des balcons et terrasses accessibles recouverts de dalles sur plots au choix de l'architecte ou équivalent
- La rampe d'accès parking sera réalisée en barreaudage métallique avec un festonnage en partie haute d'un ton gris (ou équivalent), dito parking
- Les portes d'accès au hall d'entrée des logements et les menuiseries de la devanture des commerces seront en acier prélaqué d'un ton gris foncé ou équivalent.

L'Espace vert, coté jardin

- L'espace vert est privatif et dédié à l'appartement 4P Duplex en RDC / 1^{er}

LES PARTIES COMMUNES

- Un soin particulier est apporté à la décoration des parties communes, qui feront l'objet d'un projet de décoration par l'architecte
- Sol des halls en carrelage avec tapis brosse encastré devant la porte selon plans architecte
 - Mur des halls: textile mural ou autre revêtement décoratif suivant choix de l'architecte
 - Le choix du modèle et couleur des boîtes aux lettres seront défini par l'architecte
 - En étages, les circulations desservant les logements recevront de la moquette selon choix architecte, dito pour les murs
 - A tous les niveaux, les luminaires seront commandés par détecteurs de présence.

LES LOGEMENTS

- Chauffage individuel par chaudière à ventouse gaz. Il n'est pas prévu d'utilisation du gaz, autre que pour les chaudières à ventouse
- L'équipement électrique respectera la norme en vigueur NFC15-100. Compteur individuel avec tableau électrique.

Les revêtements de sol:

- Entrée / dégagement / séjour / chambres: fourniture et pose de parquet chêne massif ou contrecollé ou équivalent parmi les coloris proposés par ESPACITY.

Les revêtements muraux:

- Peinture blanche dans tout l'appartement
- Les salles de bains/salles d'eau recevront une harmonie parmi les coloris proposés par ESPACITY-(ensemble carrelage sol / faïence et lisele) au pourtour de la baignoire et du bac receveur, toute hauteur (compris tablier de baignoire en salle de bains)
- Bacs receveurs ou baignoires selon implantation plan de vente
- Meuble 1 ou 2 vasques selon implantation plan de vente
- Robinetterie thermostatique
- WC : cuvette suspendue ou équivalent avec réservoir à double débit.

Les cuisines ne comprendront aucun équipement (pas d'évier). Seules les attentes, évacuations et prises électriques seront réalisées.

- Placards ouvrants à la française ou coulissants selon plans de vente
- Aménagement du placard d'entrée / dégagement / chambres annexe, avec tringle et tablettes selon localisation
- Aménagement 1/3-2/3 dans la chambre principale uniquement.

LA SECURITE

- Portail d'accès à la rampe de parking de la résidence commandé à distance par émetteur (un par place de stationnement)
- Sais d'accès au hall piéton:
 - Digitcode: ouverture par vidéophone à l'intérieur des logements
 - Lecteurs de badge Vigik ou équivalent
- Blocs portes serrure de surrèlé 5 points A2P**
- Huisserie et vantail métallique anti-dégondage à recouvrement 3 cotés



L'AMARYLLIS

Programme proposé par Espacity



PARKING EN SOUS-SOLS

PRODUCTION
METOPE
Architectes

CONCEPTION
METOPE
Architectes

Programme proposé par:

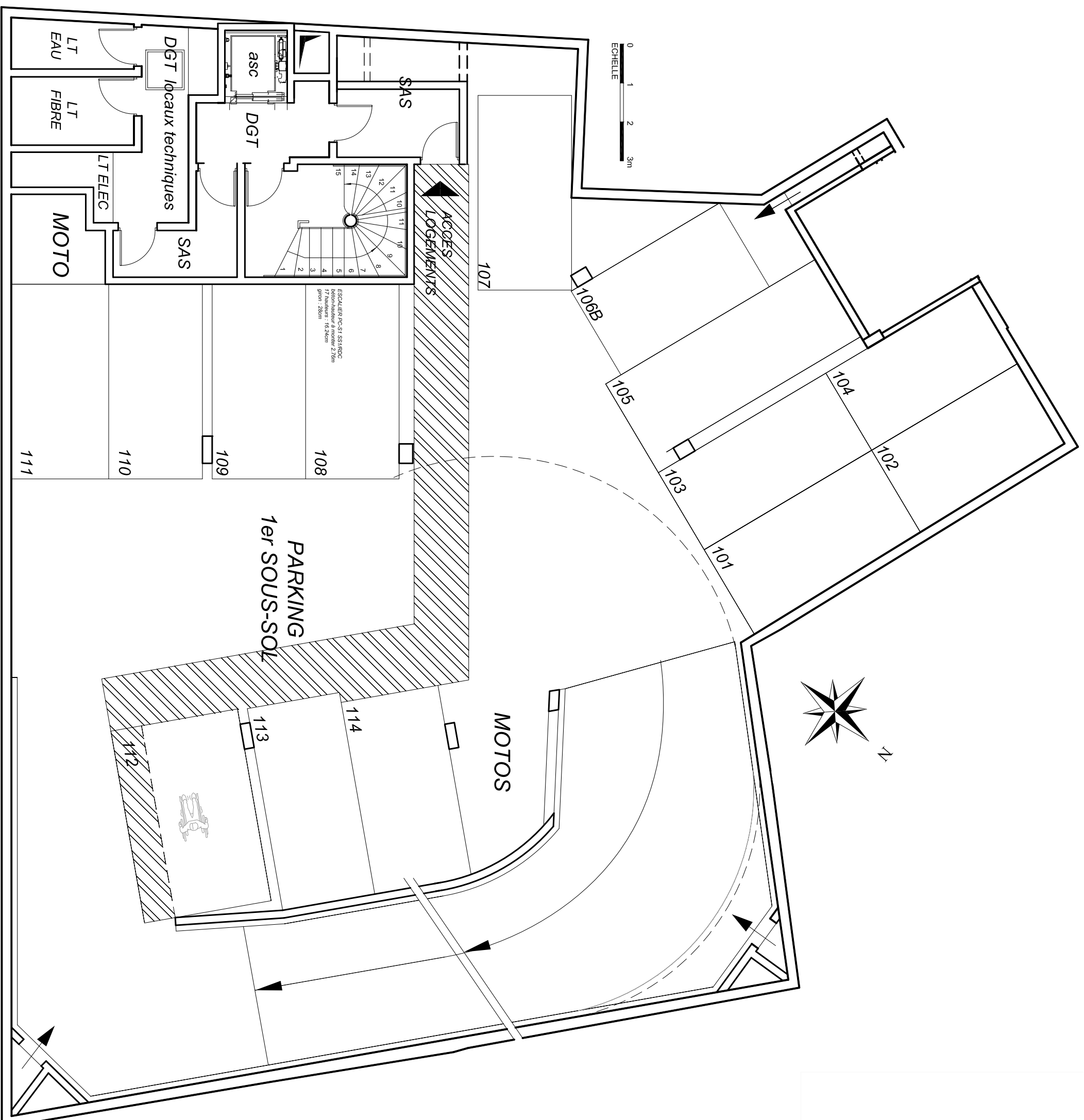


COMMERCIALISATION

0800 001 888

LA QUALITÉ DE VIE
COMMENCE ICI

espa
city



L'AMARYLLIS

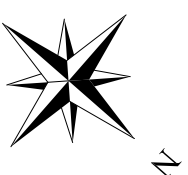
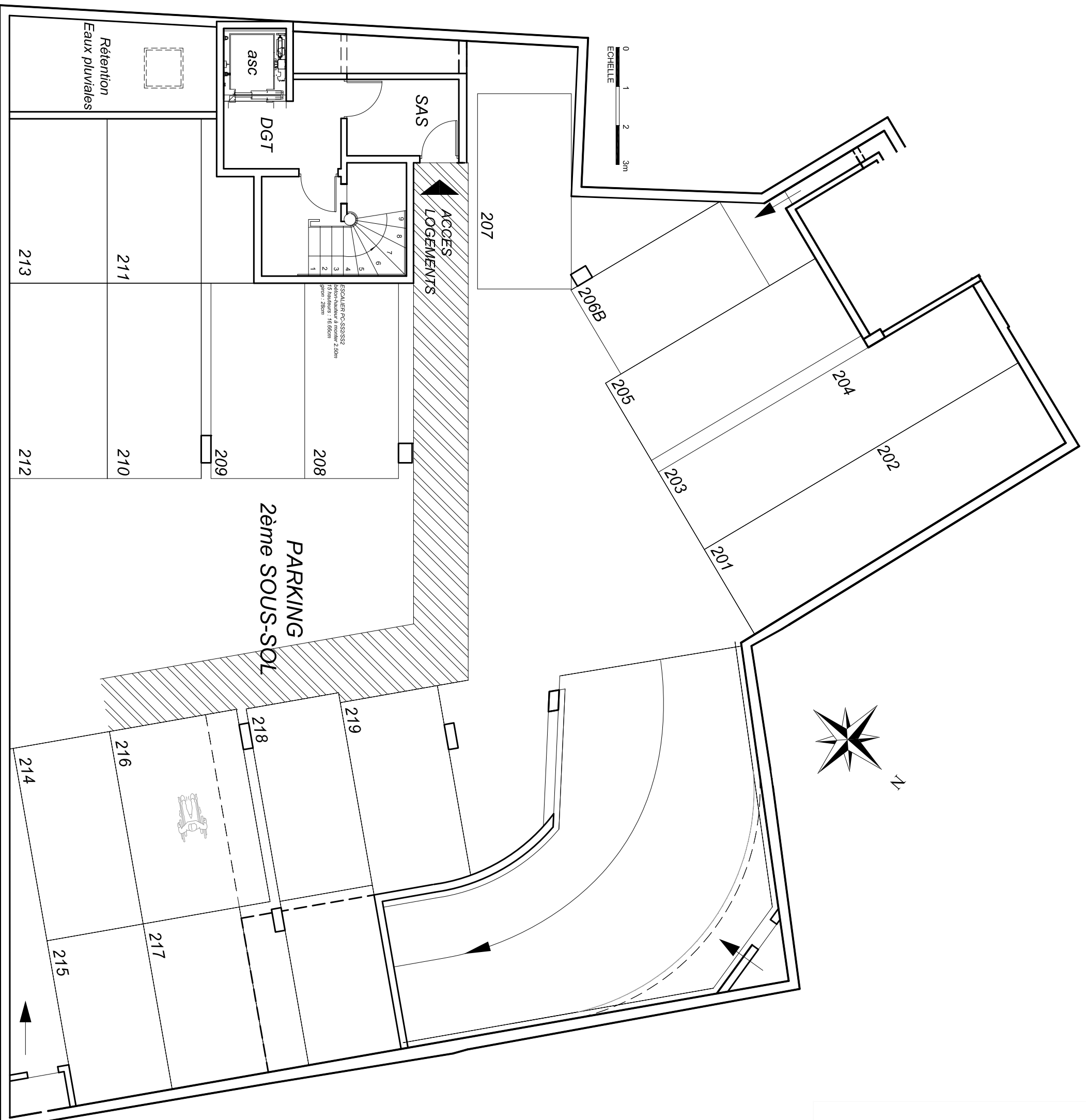
Programme proposé par Espaciy



modifié - b - le 23 janvier 2015

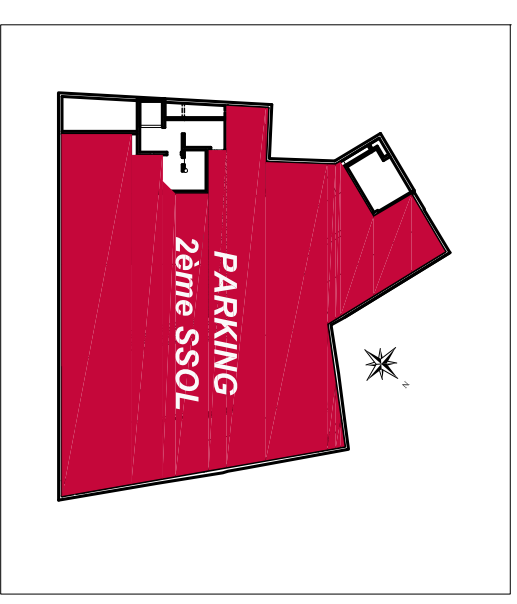
Des modifications sont susceptibles d'être apportées à ce plan en fonction des nécessités techniques et administratives lors de la réalisation, pour les dimensions libres, positions des baies et équipements.

Les retombées, soffites, faux-plafonds, emplacement des équipements sont figurés à titre indicatif.



Programme proposé par Espaciy

L'AMARYLLIS



modifié - b - le 23 janvier 2015

Des modifications sont susceptibles d'être apportées à ce plan en fonction des nécessités techniques et administratives lors de la réalisation, pour les dimensions libres, positions des baies et équipements.

Les retombées, soffites, faux-plafonds, emplacement des équipements sont figurés à titre indicatif.